



**Nezávislý měsíčník
pro Prahu 6**

ŘÍJEN

Vychází 30. 10. 2023

Srdcaři od Kulaťáku. V dílně pomáhají postiženým lidem už 25 let



Leží pár desítek metrů od Vítězného náměstí. Kolemjdoucím prozrazuje přítomnost sociálně terapeutické Keramické dílny Eliáš jen nenápadná mosazná cedulka. Přesto si sem za pětadvacet let působení našly cestu na stovky postižených lidí. A rádi sem dochází i dnes. Do dílny se těší a cítí se tam velmi dobře, říkají.

Klid a přátelská atmosféra, to jsou jedny z prvních věcí, které na návštěvníka sociální služby dýchnou při vstupu do dílny. „Vždycky se těším na návštěvu, cítím se tu dobře,“ říká David, jeden z klientů. A další se hned přidává. „Cítím se tu příjemně,“ říká Jana. Dílna v minulých týdnech prošla rekonstrukcí podlah, klienty ale zajímá hlavně práce s hrnčířskou hlinou.

„Nejvíce mě baví točit na hrnčířském kruhu,“ říká Petr V. Ale nejen hlinou, vyrábí se tady i svíčky ze včelího vosku, případně maluje. „Je to práce, která mě baví a je dobré, když děláme něco společně. Ráda maluju,“ říká Jana.

Sociální služba pomáhá klientům s přípravou na začlenění do společnosti ale i lidskou samotou. „Pomáhá mi rozvíjet moji osob-

nost, abych měla možnost někam docházet, abych nebyla pořád doma,“ dodává Hanka, další z klientek. Rozvíjí tak dovednosti dospělých s mentálním nebo fyzickým postižením. „Práce mi jde dobře. Dílna mi pomáhá rozvíjet tvůrčí činnost,“ popisuje David.

Takto do ní dochází obvykle osm lidí denně, dohromady aktuálně 23. „Je to tak, že lidé, kteří k nám přicházejí, mají díky svému postižení ztíženou pozici v různých oblastech života. Nejedná se jen o čistě pracovní oblast, kdy je třeba podpořit základní pracovní návyky jako například přijít na čas, připravit si potřebné věci, uklidit po sobě,“ říká v rozhovoru koordinátorka sociální služby Markéta Brychtová.

pokračování na straně 4

Bud'te gigoví. Už je to normální. Mít gigabit na Praze 6 je normální

Život a práce každého z nás se čím dál tím více přesouvá do digitálního světa a přímou úměrou rostou i nároky na kvalitu a rychlost internetového připojení. Jednotliví operátoři se neustále předhánějí, jak a čím své zákazníky zaujmout a hlavně ohromit.

Leckdy jde ale jen o liché reklamní triky a obecné nabídky s „až“ rychlostí připojení, které v příliš mnoha případech ztroskotají na technologické nedostatečnosti. Bohužel tak pro toho nadšence, který už se těšil na superrychlý internet za supernízkou či akční cenu. Pokud ale chceme mluvit o seriózním a férovém přístupu k uživatelům internetu, musíme nezbytně pravidelně investovat nemalé prostředky do údržby, modernizace a rozšiřování stávající sítě s důrazem na její rych-

lost a robustnost. Jen tak je možné vytvořit a provozovat telekomunikační síť, pevnou v základech, která je udržitelná, a i v budoucnu bude mít dostatečnou kapacitu a koncového uživatele nezklame.

Metropolitnímu poskytovateli internetu, společnosti Pe3ny Net, se podařilo této mety dosáhnout a naprostá většina jejich zákazníků již je nebo bude připojena na moderní optickou síť typu PON (optické vlákno až do bytu). S tímto solidním zázemím tak v polovině letošního léta



INZERCE V6-1001

MASO UZENINY MILOŠ KŘEČEK KK

- ▶ široká nabídka masa, uzenin a masných výrobků z vlastní výroby
- ▶ maso pro vás bouráme denně čerstvé
- ▶ maso vám rádi zdarma upravíme dle vašeho přání
- ▶ velký výběr lahůdek, salátů, obložených chlebíčků, pečiva
- ▶ stále nové akční nabídky

Z nabídky pro vás vybíráme:

Kuřecí prsa	199,90 Kč	139,90 Kč
Krůtí stehna	179,90 Kč	129,90 Kč
Vepřové ocásky	124,90 Kč	99,90 Kč
Hovězí přední karb	254,90 Kč	199,90 Kč
Játrový sýr	209,90 Kč	179,90 Kč
Vinná klobása	199,90 Kč	149,90 Kč
Anglická slanina	269,90 Kč	249,90 Kč
Bavorský sýrový párek	239,90 Kč	219,90 Kč
Debecínská pečeně	269,90 Kč	239,90 Kč

Ceny jsou uvedeny za 1kg a platí 23.10. – 3.11. 2023 nebo do vyprodání zásob! Navštivte nás i v našich ostatních prodejnách v Praze nebo nakupte na našem eshopu se závozem až k Vám domů www.masokrecek.cz

Těšíme se na vás!



Maso – uzeniny Miloš Křeček KK, s.r.o.
Bělohorská 1689/124, Praha 6 – Břevnov
www.krecekkk.cz
masokrecek.cz

mohl tento operátor zodpovědně přijít s novými, a pokud jde o rychlosti připojení, zcela přelomovými, tarify, díky kterým už GIGABIT může mít opravdu každý. A navíc za příznivou cenu v poměru cena-výkon. A k tomu na první 3 měsíce zdarma u nově instalovaných připojení. Už jde jen o to bydlet na správné adrese, kde kvalitní internet a všechny výhodné nabídky od Pe3ny Net můžete využít. I stávající zákazníci Pe3ny Net si mohou o některý z nových tarifů jednoduše požádat – změna služby je u tohoto poskytovatele totiž vždy bezplatná.

Na Praze 6 je gigabitový internet na optické síti Pe3ny Net dostupný v Břevnově, Dejvicích, Střešovicích, Veleslavíně, Liboci, Vokovicích, Ruzyni, Bubenči, Řepích, Nebušicích, Lysolajích a na Hradčanech a i v dalších oblastech zejména Prahy 4, 5 a 7.

Pro ty, kdo na rychlosti nešetří a nebo ji skutečně potřebují, kupříkladu některé firmy či maji-

telé chytrých domácností, mají Pe3ny Net i 2 gigový tarif. Je ale potřeba počítat s pořízením takového koncového zařízení (wifi routeru), které epochální rychlost připojení 2/1 Gb/s zvládne.

IPTV ve vaší chytré televizi se už také stává standardem. Ke spolehlivému připojení od Pe3ny Net si doplňkově můžete objednat internetovou televizi SledováníTV s bohatou programovou nabídkou a chytrými funkcemi. Tato služba vám bude dělat společnost i na cestách, což je v moderní době velmi praktické a pohodlné.

Každý zákazník ji pak ke svému tarifu dostane na prvních 6, 3, nebo měsíc zdarma podle vlastního výběru hlavního balíčku. A vzhledem k nabízeným rychlostem připojení nebudete limitováni sledovat televizní programy i v nejvyšším rozlišení 4 a 8K.

Záleží opravdu jen na vás, čím si domácnost vybavíte... a bude to GIGABIT?

Cestující se svezou tramvají až na Dědinu

Koncem října začaly jezdit tramvaje až do zastávky Dědina. Ve špičce dokonce každé čtyři minuty. Na prodloužené trase mezi Divokou Šárkou a konečnou zastávkou Dědina přibily tři stanice – Vlastina, Sídliště Na Dědině a Ciolkovského.

Po nových kolejích zatím budou jezdit pouze denní linky číslo 20 a 26. První spoje vyjíždí čtvrt hodiny před pátou hodinou, poslední půlhodinu po půlnoci. V ranní a odpolední špičce by měl činit interval čtyři minuty, dopoledne pět minut a po dvacáté hodině deset minut. V sobotu a v neděli přes den jsou jízdní řády sestavené tak, aby interval činil 7,5 minuty.

V souvislosti se zprovozněním tramvajové tratě by mělo dojít k výraznému zlepšení pravidelnosti autobusové i individuální dopravy na Evropské ulici. Dílčí zábory jízdních pruhů v lokalitě Divoké Šárky ve směru do centra

budou omezeny pouze na dobu mimo ranní přepravní špičku v pracovních dnech.

„Mám velkou radost, že se samotná výstavba a zprovoznění tratě podařilo v naplánovaném termínu. „Děkuji všem obyvatelům Prahy 6, především těm v Liboci, Ruzyni a na Dědině, za velkou trpělivost s omezeními při výstavbě. Rok a čtvrt je za námi a věřím, že tramvaje, které zajistí přímé spojení Dědiny s centrem Prahy, budou zasluženým přínosem,“ uvedl radní Prahy 6 pro dopravu Ondřej Matěj Hruběš (ODS).

Dokončovací práce související se stavbou tramvajové trati se



Foto MČ Praha 6

budou týkat pouze výraznějších omezení pro pěší se záborem částí chodníků, a to převážně z důvodu dokončování prací na kabelových trasách inženýrských sítí. V Evropské ulici bude i po dokončení stavby tramvajové trati pokračovat výstavba trolejbusového trakčního vedení v rámci stavby Elektrifikace linky 119. Lokální zábory budou řešeny tak, aby nedocházelo k omezování dopravy ve špičkách pracovních dní. Tyto práce

budou probíhat do února 2024. Podle plánů pražského magistrátu by zastávka Dědina mohla být konečnou jen několik let.

V létě totiž rada hlavního města souhlasila s tím, aby začaly přípravy na prodloužení tramvajové tratě z Dědiny až na Dlouhou Míli k OC Šestka. Smyčka Dědina už s budoucím odbočením směrem k Pražskému okruhu počítá, proto tady nebudou třeba žádné velké stavební úpravy. *red*

INZERCE V6-1005

CHIRŠ BĚLOHORSKÁ

CENTRÁLA PRO PRAHU 6 po - pá: 10.00 - 18.00

🏠 Bělohorská 85, Praha 6

☎ 299 144 444

✉ belohorska@chirs.cz

📱 chirs.belohorska



**PRO NAŠEHO KLIENTA
HLEDÁM BYTOVÝ DŮM
NA PRAZE 6**

Ing. Pavlína Rejtharová
ředitelka pobočky, tel.: 737 780 071



**PRAHA 8 – KARLÍN,
UL. SOKOLOVSKÁ**
Prodej bytu 3+1, OV, cihla
1. patro, výtah, cca 140 m²
Pob. Bělohorská | Tel.: 737 780 071



**PRAHA 7 – HOLEŠOVICE,
UL. U SMALTOVNY**
Prodej bytu 4+1 + hala + lodžie, OV,
1. patro, výtah, cca 137 m²
Pob. Bělohorská | Tel.: 737 780 071



**PRAHA 8 – LIBEŇ,
UL. FRANTIŠKA KADLECE**
Prodej bytu 1+kk, OV, cihla
1. patro, výtah, cca 20 m²
Pob. Bělohorská | Tel.: 602 614 440



**PRAHA 4 – MODŘANY,
UL. DAŠKOVA**
Prodej bytu 1+kk, DV, 29 m², panel
1. patro, po reko, kuchyně, zateplený
Pob. Bělohorská | Tel.: 608 560 506



**PRAHA 6 – BŘEVNOV,
UL. NAD KAJETÁNKOU**
Prodej bytu 1+kk, DV, 31 m², cihla
2. patro, sklep, zateplený dům
Pob. Bělohorská | Tel.: 608 560 506



**MNÍŠEK POD BRDY,
UL. V EDENU**
Prodej bytu 3+kk, OV, cca 68 m² + GS,
předzahrádka cca 130 m²
Pob. Bělohorská | Tel.: 602 819 959



**ŘEVNICE,
UL. HUSOVA**
Prodej RD 7+kk, 3x koupelna,
šatna, výhled, pozemek 1 140 m²
Pob. Bělohorská | Tel.: 737 780 071



**ŘEVNICE – LETY,
UL. MOŘINSKÁ**
Prodej prvorepublikové vily
Výhled, klid, pozemek 3 000 m²
Pob. Bělohorská | Tel.: 737 780 071



**DUBÍ POZORKA (TEPLICE),
LOKALITA TYRŠOVA**
Prodej stavebního pozemku
cca 1223 m², studie umístění stavby
Pob. Bělohorská | Tel.: 608 560 506

Srdcaři od Kulaťáku. V dílně pomáhají postiženým lidem už 25 let

dokončení ze strany 1

Takto pomáhají klientům i s denním životem. „Nácvik domácích prací, nakupování, vaření a další věci vedoucí ke zvýšení soběstačnosti. A kromě toho přichází i různé životní situace, které je potřeba řešit – někdo si přeje najít placenou práci, někdo se chce osamostatnit a shání chráněné bydlení,“ dodává Brychtová s tím, že převážná část klientů má těžké postižení, které jim brání zapojit se do společností, a to i v rámci chráněného trhu práce.

Zásadní role dílny je tak i společenská. „Společně se v dílně setkáváme, společně pracujeme, ale v celoročním rytmu také prožíváme různé svátky, slavíme narozeniny. Proto je pro ně naše dílna jednou z mála možností, kde mohou najít sociální začlenění a vlastní realizaci oddělenou od života rodiny,“ dodává Brychtová.

Skromní pomahači

Dílna je přístupná obvykle jen klientům, na 8. listopad ale bude otevřena pro i pro dětské či dospělé zájemce v rámci dne otevřených dveří. „Rádi bychom otvírali naši dílnu návštěvníkům, kteří by do ní jinak nenašli cestu, protože stojí za to se přijít podívat. Zajímavé jsou už samotné prostory dílny a jejich architektonické řešení. Sídlíme tu už 25 let, což se do prostoru také vtiskuje – je tu mnoho výrobků, fotografií, několik nástěnných obrazů od skotského malíře Davida Newbatta. Mnoho návštěvníků u nás po prvním rozhlédnutí spontánně vyhrkne: „Jé,



Foto Keramická dílna Eliáš, 2x



tady je to krásné,“ popisuje Brychtová. Keramická výroba je energeticky velmi náročná, růst cen energií tak dopadl i na dílnu Eliáš. „V posledních letech se situace zhoršila obecně. Magistrát hlavního města Prahy a Městská část Praha 6 to samozřejmě také sledují a snaží se na tuto situaci reagovat, a sociální služby podporovat. Letos i loni nám poskytli mimořádná dofinancování, což znamená velkou úlevu při shánění dodatečných financí,“ říká Brychtová a dodává. „Nieméně to, že sociální služby jsou zejména v oblasti platů dlouhodobě podhodnocené a naši zaměstnanci to dělají primárně jako „srdeční záležitost“, je prostě fakt.“ Na rozdíl od energetických společností, které na krizi vydělaly,

se dílna snaží protloukat dál i sama. Byť se podle Brychtové mohou každý rok spolehnout na finance pražského magistrátu a Prahy 6, musí hledat i jiné zdroje. „Ty jsou samozřejmě limitovány, takže je pro zajištění provozu nezbytně nutné získávat finance i jinde, zpravidla píšeme žádosti k různým firmám, nadacím a podobně, nezbytnou součástí příjmů tvoří i prodej našich výrobků,“ říká Brychtová. Keramické výrobky klientů dílny budou pro zájemce, kteří by ji chtěli podpořit, připraveny i na dni otevřených dveří. V okolí je také Eliášův obchod, a své místo má obchůdek i na městském úřadu. Celý rozhovor s Markétou Brychtovou o dílně je na webu Náš Region. *Jan Štol*

INZERCE V6-1009

Jesle a MŠ Duhovka Praha 6

MŠ Duhovka Praha 1

Dny otevřených dveří

www.duhovkagroup.cz

28.11.2023
27.2.2024
16.4.2024

21.11.2023
7.3.2024

Základní škola Duhovka Praha 6

16.11.2023
6.2.2024

Gymnázium Duhovka Praha 7

Školka • Škola • Gymnázium • Institut
Montessori education for life!

ZŠ Duhovka se rozrůstá

o prostory pro 2. stupeň a sportovní zázemí

Letošním rokem naše česko-anglická montessori škola Duhovka otevřela novou kapitolu. Jednak jsme vybudovali kompletní vzdělávací program pro žáky 2. stupně, ale současně dokončujeme výstavbu nových prostor, které poskytnou komfort celé škole, a to včetně nového sportovního zázemí.

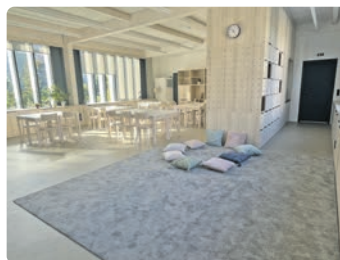
Jsmo česko-anglická montessori škola

Základní škola Duhovka je součástí česko-anglického vzdělávacího systému Duhovka, který nabízí vzdělávání od předškolního věku až po gymnázium zakončeném českou i mezinárodní IB maturitou.

Naším hlavním cílem je připravit děti na reálný život. Chceme, aby naši žáci získali nejen kvalitní vzdělání, ale také samostatnost, schopnost vyhledávat zdroje a nalézat řešení, rozlišovat podstatné od nepodstatného, překonat leckterou překážku, případně dokázat si říci o pomoc, pokud ji potřebují. A aby chápali vzdělávání jako celoživotní misi a objevili v sobě svou osobní životní cestu. Těmto cílům ideálně odpovídá právě montessori metodika a tomu přizpůsobujeme prostředí, styl výuky a samozřejmě i profil našich učitelů. Výuka u nás je založena na vytvoření vlastního vzdělávacího plánu pro každé dítě na základě jeho úrovně a individuálních potřeb.

Angličtina po celý den

Škola Duhovka je česko-anglická škola, kde se děti setkávají s oběma jazyky po celý den. Jejich kontakt s angličtinou je bezprostřední a intenzivní. Na 1. stupni je v každé třídě souběžně



český i anglický učitel (rodilí mluvčí), takže na konci 5. třídy již každé dítě plynule komunikuje v angličtině a je mimo jiné připraveno na odbornější výuku anglickými učiteli na 2. stupni. Bilingvní prostředí ve škole pomáhají vytvářet i samy děti, pro které je angličtina rodným jazykem. S angličtinou se děti setkají i v družině nebo na kroužcích.

Nové třídy a tělocvična

Během letošních prázdnin jsme dokončili nové třídy pro 2. stupeň. Další stavební úpravy navíc poskytnou i novou knihovnu se studovnou a lepší zázemí pro učitele. Díky rozsáhlé fundraisingové kampani v rámci komunity Duhovky se navíc podařilo získat finance i na přístavbu nové tělocvičny a výtvarného

ateliéru. Nová tělocvična přinese Duhovce ohromný posun v komfortu výuky tělocviku a pestrosti nabízených sportovních kroužků a akcí družiny. Chceme ji navíc mimo dobu vyučování také otevřít široké veřejnosti formou pronájmu.

Přijímáme do 1. i 2. stupně

Základem každé třídy prvního stupně je připravené prostředí, které nabízí dětem rozvíjející materiály a aktivity pro jednotlivá věková období a předměty. Do 1. ročníku přijímáme 35 nových dětí, které zařazujeme do věkově smíšených tříd s 1.–3. ročníkem. Po ukončení 1. stupně pak některé děti pokračují na osmiletém gymnáziu a některé na našem 2. stupni, který je pak odrazovým můstkem pro přechod

na libovolnou střední školu. Jeho vzdělávací program je akademicky silný, výrazně podporující dobrou znalost angličtiny, a současně se hodně zaměřuje na rozvoj kompetencí pro 21. století – učících, sociálních, komunikativních. Náš druhý stupeň je zajímavou alternativou i pro děti z jiných škol, které chtějí po 5. ročníku změnit prostředí, zažít zajímavou vzdělávací etapu a zdokonalovat se v angličtině. Volných míst do 6. ročníku je zpravidla kolem 8, někdy se uvolní místo i ve vyšším ročníku, je tedy užitečné být u nás registrován na čekací listině.

Školu tvoří učitelé

Klíčem k dobré škole je kvalitní a fungující tým pedagogů. Proto klademe důraz na neustálé vzdělávání a rozvoj našich učitelů a na soulad s našimi hodnotami. Tyto hodnoty jsou spojené se vznikem Duhovky a jejich zformulování pak vedlo k výběru montessori způsobu vzdělávání: jde o budování důvěry a respektu mezi sebou a k sobě samému, přesvědčení, že v každém dítěti je ukryt potenciál, který mu musíme pomoci najít a rozvinout, a že chyby nejsou problém, ale příležitost a nezbytná součást učení.

Příjemné místo pro všechny

Naše škola je místem, kde se děti nejen učí, ale i baví a rozvíjejí své zájmy. Každý rok pro ně připravujeme promyšlený doprovodný program k výuce, pestrý program v družině a bohatou paletu zájmových kroužků. Myslíme ale i na rodiče, protože jsou pro nás důležitými partnery a spolutvůrci prostředí napomáhajícímu efektivnímu učení. Proto pečujeme o celou komunitu školy a pravidelně pořádáme mnoho společenských akcí jako například „Pojď se mnou pracovat“, kdy se děti vžijí do role učitele a ukazují svým rodičům, co už se naučily.

Přijďte a objeďte s námi radost ze vzdělávání! pr

Žáci z Evropské se mohou chlubit mezinárodním oceněním

Co mají společného pečení dortů, hra na ukulele, skládání Rubikovy kostky na čas, uběhnutí půlmaratonu, posilování, břišní tance, sběr odpadků či čtení pohádek v centrech pro hendikepované děti? Všechno to jsou aktivity, kterým se žákyně a žáci ze Střední odborné školy pedagogické a Gymnázia Evropská dobrovolně a ve svém volném čase věnují v rámci mezinárodního programu DofE.

The Duke of Edinburgh's International Award (DofE), česky Mezinárodní cena vévody z Edinburghu, je program, který založil v roce 1956 princ Philip s cílem motivovat k osobnímu rozvoji mladé lidi ve věku od 14 do 24 let. Ti jsou podporováni v komplexním rozvoji svých schopností a dovedností skrze dlouhodobé a pravidelné aktivity ve čtyřech provázaných oblastech: rozvoji dovednosti, pohybu, dobrovolnictví a dobrodružné expedici. Účastníci, kteří vytrvají a splní své cíle, získají

mezinárodně uznávaný certifikát ve třech stupních – bronzový za šest měsíců plnění, stříbrný za 12 a zlatý za 18 měsíců plnění. Do České republiky se tento program dostal v roce 1995 a Vyšší odborná škola pedagogická a sociální, Střední odborná škola pedagogická a Gymnázium Evropská se stalo jeho místním centrem o 20 let později, ve školním roce 2015/2016.

Kromě činností podporujících rozvoj dovednosti, pohybu a dobrovolnictví je nedílnou součástí tohoto programu též evičná a os-

trá expedice. Jejich absolvování je završením každé úrovně programu a je jeho pomyslným zlatým hřebem. Během expedice se prověří zdatnost, týmovost, organizační schopnosti a další dovednosti účastníků, kteří jsou v „divočině“ odkázáni pouze sami na sebe. Nesmějí totiž používat žádné vymoženosti moderní doby. Účastníci tak vyráží do přírody s mapou, stanem, spacákem, kotlíkem a základními potravinami a poznávají nová místa České republiky vždy s konkrétním cílem, například



Foto VOŠ, SOŠP a Gymnázium Evropská

zmapovat výskyt hmyzu na Ko-kořínsku.

„Tohoto programu se za osm let působení na naší škole zúčastnilo 68 žákyň a žáků a 21 z nich bylo oceněno,“ řekla vedoucí programu DofE Anna Martínková.

„Díky DofE jsem zjistila, že není tak těžké dosáhnout svých cílů, jde jen o odhodlanost a vášně k činnostem, které chceme rozvíjet. Naučila jsem se pomáhat druhým, seznámila se s novými lidmi a lépe poznala sama sebe,“ říká žákyně Nela ze 3. ročníku. red



Březinka
Jazyková škola

Jsme léty prověřená rodinná jazyková škola sídlící na Praze 5. Pořádáme speciální kurzy jak PRO STUDENTY, tak PRO SENIORY.

VÝUKA CIZÍCH JAZYKŮ
angličtina, němčina, francouzština, španělština, italština

Nabízíme kurzy v příjemném prostředí s přátelskými lektory pro všechny jazykové úrovně, přípravu na mezinárodní certifikáty, konverzace s rodilým mluvčím.

www.e-jazyky.cz
+420 724 520 598
+420 725 903 631

INZERCE V6-1011A

ZKOUŠKY NANEČISTO


PŘÍPRAVA K ÚSPĚŠNÉMU ZVLÁDNUTÍ PŘIJÍMACÍCH ZKOUŠEK NA GYMNÁZIA A STŘEDNÍ ŠKOLY

PREZENČNĚ • Dlouhodobé kurzy matematiky a českého jazyka
• Zkoušky nanečisto

Rádí se s Vámi potkáme na jedné z našich poboček: Gymnázium Na Zatlance (P5), GMVV (P5), ZŠ Poláčkova (P4), ZŠ Ohradní (P4) a Gymnázium Českolipská (P9).

ONLINE • Distanční kurzy matematiky a českého jazyka
• Domácí zkoušky nanečisto
• soutěže, databáze výukových videí

Přehled volných termínů a možnost přihlášení naleznete na webu www.zkousky-nanecisto.cz.



INZERCE V6-1011B

Rachevo

Atelier bytového textilu
V Šáreckém údolí 79/42, Praha 6

- Navrhy a realizace textilních dekorací
- Prodej dekorační látek a záclon
- Profí garnýže a kolejnice
- Zakázkové šití
- Stolní a ložní prádlo na míru
- 20 let praxe, přijedu za vámi
- V ateliéru schůzky dohodou.

www.rachevo.cz, tel.: +420 739 076 500



INZERCE V6-1002

Osobní sklady k pronájmu

**Dejvice
Holešovice
Pankrác**



LESS MESS

STORAGE™

☎ **800 800 807**
www.lessmess.cz

INZERCE V6-1003

Pražané mají novou knihovnu. Stojí na Petřinách

„Každá nová knihovna je radost. Knihovna na Petřinách je radost o to větší, že se jedná o dům, který byl pro potřeby knihovny navržen a svojí dispozicí počítá s dalším rozvojem služeb i podle potřeb lidí, kteří budou dům užívat,“ říká ředitel Městské knihovny v Praze Tomáš Řehák.

To, že Petřiny potřebují novou knihovnu, začalo být jasné ve chvíli, kdy se bývalá školička z 50. let, ve které knihovna sídlila, stala technicky i prostorově nevyhovující. První návrhy podoby nové knihovny podle požadavků knihovny zpracoval Atelier Zavadil. Následně bylo na základě žádosti vedení Prahy 6 k projektu přizváno studio monom. Jeho návrh se následně stal podkladem k realizaci stavby. Budova má čtvercový půdorys a střídou funkční architekturu, která je velmi flexibilní. Umožňuje tak reagovat na proměňující se služby knihovny a očekávání návštěvníků.

„V dnešní době je otevření knihovny ne zcela běžnou událostí v životě každé městské části či obce. O to víc mě těší, že se tak děje právě na území naší městské části na Petřinách. A je to pro mě událost, která má mnohem širší dosah, nejen v rámci podpory k četbě, ale také k setkávání a návštěvám kulturních či komunitních akcí. To vše by měla pobočka městské knihovny na Petřinách návštěvníkům nabídnout a já věřím, že se zde budou cítit dobře a budou se sem vždy rádi vracet,“ říká starosta městské části Praha 6 Jakub Stárek.

Nová knihovna nabízí nejen volný výběr z 9000 svazků a pří-

jemné prostředí pro čtení v prostoru knihovny i v zahradě, ale chce být i místem pro setkávání lidí, rozvoj kreativity a pořádání kulturních a vzdělávacích akcí. Prostor pro plnění těchto funkcí zajišťuje několik multifunkčních kluboven pro různě velké skupiny, které se scházejí za různým účelem. „Klubovnu si může půjčit každý, kdo potřebuje klidné a vybavené místo na přípravu do školy, promýšlení místních projektů, uspořádání workshopu nebo třeba hraní deskových her,“ přibližuje možné využití sdílených kluboven vedoucí pobočky Petřiny Hana Livorová. Obsahové rozkročení programu je

opravdu široké od cestovatel-
ských přednášek přes setkání s autory až po vycházky do blízkého okolí. „Programová nabídka se bude do budoucna přizpůsobovat požadavkům místních obyvatel, a to na základě výsledků participace, kterou chce knihovna realizovat ještě do konce tohoto roku,“ přibližuje další plány Livorová. Menší akce v klubovnách doplní program

v multifunkčním sále pro 60 diváků. „Nově tak bude na Petřinách i malé kino, které každý měsíc přinese několik filmových projekcí v rámci výběru Filmového klubu MKP. Hned v listopadu se mohou diváci těšit na letošní novinku, snímek Jeanne du Barry – Králova milenka s Maïwenn a Johnnym Deppem v hlavních rolích,“ zve do kina v knihovně Livorová.

Novinkou je také služba Kniha do boxu, která umožní nechat si splněné rezervace v pobočce Petřiny přesunout do výdejního boxu. V něm si je pak lidé mohou vyzvednout od brzkého rána až do pozdní noci. *red*

INZERCE V6-1004

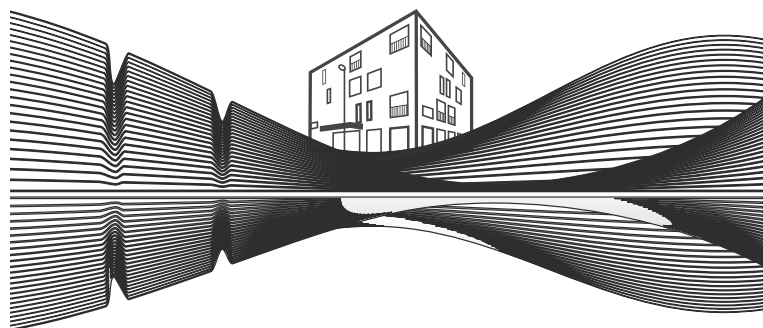
Lidé.
Prostor.
Knihy.

Knihovna.
Místo i pro
vaše nápady.

Nová knihovna
na Petřinách
Od 1. 11. 2023

mlp.cz/petriny

U Petřin 2511/ 1
Praha 6



 Městská knihovna v Praze

 Financováno
Evropskou unií
NextGenerationEU

 Národní
příslib
obnovy

 MINISTERSTVO
KULTURY

Velkoobjemové kontejnery hl. m. Prahy

Sběr objemného odpadu z domácností pomocí velkoobjemových kontejnerů (VOK) organizuje a hradí odbor ochrany prostředí Magistrátu hl. m. Prahy. VOK bude přistaven v určeném termínu pouze na max. 4 hodiny, v době od 16 do 20 hodin.

Po celou dobu odborná obsluha monitoruje naplňování kontejneru odpadem, eviduje počty návozu a zodpovídat za čistotu vybíraného odpadu. VOK je určen pouze pro občany hlavního města Prahy.

Do VOK lze odložit starý nábytek, koberce a linolea, zrcadla, umyvadla, vany a WC mísy, staré sportovní náčiní, autosklo a kovové předměty.

Do VOK nelze odkládat živnostenský odpad, nebezpečný odpad (např. autobaterie, zářivky, barvy, rozpouštědla, motorové oleje a obaly od nich), bioodpad (tzn. veškerý rostlinný odpad), stavební odpad, dále pak pneumatiky, elektrospotřebiče, televizory a PC monitory, počítače, lednice, mrazáky a sporáky.

pondělí 30. 10.

- Horoměřická x Vostrovská
- Nad Šárkou x Na Kuthence

úterý 31. 10.

- V Šáreckém údolí
- Dělostřelecká x Spojená

středa 1. 11.

- Macharovo náměstí
- Sibeliova x Na Hubálce

čtvrtek 2. 11.

- U V. nemocnice x U III. Baterie
- Ve Střešovičkách x Pod Andělkou

pondělí 6. 11.

- Na Petřinách x Křenova
- Na Petynce

úterý 7. 11.

- Na Větrníku x Dusíkova
- Zeyerova Alej x Nad Alejí

středa 8. 11.

- Nad Hrad. potokem x Potoční
- Libocká (u č. 39)

čtvrtek 9. 11.

- Pod Královkou x Nad Kajetánkou
- Patočkova x Junácká (chodník)

pondělí 13. 11.

- 8. listopadu x U Kaštanu
- U Ladronky x Oddělená

úterý 14. 11.

- Břevnovská (u bývalého kina)
- Moravanů x Libovická

středa 15. 11.

- Ruzyňská x Ledecká
- náměstí Čs. Povstání

čtvrtek 16. 11.

- Sestupná x Sbíhavá II.
- Brodecká x Únětická

pondělí 20. 11.

- U Silnice x Ke Džbánu
- Ciolkovského x U Valu

úterý 21. 11.

- U Stanice x U Kolejí
- Za Vok. vozovnou x U Kolejí

středa 22. 11.

- Patočkova x Junácká
- Na Okraji x Na Větrníku

čtvrtek 23. 11.

- Terronská x Albánská
- Václavkova

pondělí 27. 11.

- Cukrovarnická x U Laboratoře
- Stamicova x Brixihlo

úterý 28. 11.

- Dejvická x Na Hutích
- Kafkova x Buzulucká

středa 29. 11.

- Českomalínská x Juarézova
- Dejvická x V. P. Čkalova x Jáselská
- Ve Střešovičkách x Pod Andělkou

čtvrtek 30. 11.

- Africká x Etiopská
- Tobrucká (parkoviště)
- Koulova x Čínská

Zdroj MČ Praha 6

Kontejnery pro objemný odpad a bioodpad

V rámci úklidu komunikací přistavuje MČ Praha 6 pro své občany velkoobjemové kontejnery na likvidaci zejména rostlinného odpadu ze zahrádek, ale i na likvidaci objemného odpadu z domácností ve vlastnictví fyzických osob.

Na jednotlivá stanoviště jsou kontejnery přistaveny nejpozději do 10 hodin. V případě naplnění je zajištěna jejich pravidelná výměna. Po svozu bude dodavatelkou firmou zajištěn úklid každého stanoviště.

Do kontejnerů nelze odkládat živnostenský odpad, nebezpečný odpad (např. autobaterie, zářivky, barvy, rozpouštědla, motorové oleje a obaly od nich), stavební odpad, dále pak pneumatiky, elektrospotřebiče, televizory a PC monitory, počítače, lednice, mrazáky a sporáky.

Sobota 4. 11.

- Pod Mohylou x Chrástanská
- Hošťálkova x Štefkova
- Pod Petřinami x Střední
- Africká (pod OC Billa)
- Na Fišerce x Na Špitále

Neděle 5. 11.

- Ve Střešovičkách x Radimova
- Stamicova x Brixihlo
- Vostrovská x Na Pernikářce
- U Kolejí x U Stanice
- V Nových Vokovicích x U Vokovicé školy

Sobota 11. 11.

- Padesátník
- Na Viničních horách x Na Karlovce
- Na Pískách x Sušická

- Rakovnická x Ledecká
- Arabská (u býv. stavebnin)

Neděle 12. 11.

- Na Míčance x Na Klimentce
- Nad Šárkou x Krocínovská
- Stochovská x Třebonická
- Pod Novým lesem x Nový Lesík

- Šárecká x Na Pískách

Sobota 18. 11.

- Ovocná (u č. p. 454)
- Slunná x U Laboratoře
- V Podbabě (proti č. 28)
- Heyrovského nám. x Předvoje
- Kralupská x Dobrovízská

Neděle 19. 11.

- U V. nemocnice x U 4. baterie
- K Trníčku
- Malobřevnovská x Falcká
- Šultysova x Pětipeského
- Na Okraji x Polní

Sobota 25. 11.

- Na Vlčovce x Mydlářka
- Pod Drinopolem x Mládeže
- Na Větrníku x Dusíkova
- Šárecké údolí (Žežulka)
- Glinkova x Kanadská

Neděle 26. 11.

- Na Okraji x Maříkova
- Na Pučálce (u stanoviště tříděného odpadu)
- Bolívarova (před č. 25)

- Zeyerova alej x Na Klášterním
- Stochovská x Sobínská

Sobota 2. 12.

- Osamocená
- Moravanů x Libovická
- Dělostřelecká x Spojená
- Soborská x Nad Šárkou
- Nad Motolskou nemocnicí x Kukulova

Zdroj MČ Praha 6

INZERCE V6-1007



Domov sv. Karla Boromejského v Praze-Řepích

NALÉHAVĚ HLEDÁ KUCHAŘE/KUCHAŘKU

- ❖ Pracovní doba krátký/dlouhý týden
- ❖ Česká kuchyně (teplá, studená)
- ❖ Proplácená dovolená 5 týdnů
- ❖ Moderní vybavení kuchyně
- ❖ Dobrý kolektiv
- ❖ Možnost ubytování pro ženy
- ❖ Nástup možný ihned

Životopis prosíme na mail konsolata@domovrepy.cz

Informace o Domově: www.domovrepy.cz

Přerušeni dodávky vody ve Vokovicích

● Z důvodu provádění plánovaných oprav, udržovacích a revizních prací bude dne 31. října od 8 do 16 hodin přerušena dodávka pitné vody v oblasti Praha 6 – Vokovice.

● **Vyluka vody se bude týkat odběrných míst v ulicích Arabská lichá č.o. od 573/1 do 576/7, sudá č.o. od 572/2 do 681/20; Evropská 689/148, 677/150; Jemenská (celá ulice) a Syrská (celá ulice).**

● Náhradní zásobování bude zajištěno na základě požadavků odběratelů a dle dopravních a technických možností přistavením cisterny s pitnou vodou.

● Podrobné informace nepřetržitě podává zákaznická linka PVK na telefonu 840 111 112 nebo 601 274 274. Zdroj PVK

Komorní projekt Lysolajský dvůr láká na přírodu a soukromí

Novým bydlením od Natland Real Estate prostupuje respekt – k lidem, okolí i životnímu prostředí. Komorní pojetí 43 bytů osloví všechny, kdo nade vše milují čerstvý vzduch, klid a soukromí, nechtějí se však vzdát výhod hlavního města.

Nejnovější projekt developera Natland Real Estate Lysolajský dvůr je koncipován jako nádvoří – byty o velikosti 1+kk až 4+kk utvářejí nově vzniklý vnitroblok, kterým protéká revitalizovaný potok. Vyrůstá na mimořádně klidném místě přímo na kraji Šáreckého údolí a developer chce tuto skutečnost respektovat.

„Chceme rezidentům nabídnout klid a větší soukromí. Na každém patře proto vznikne pouze několik málo bytových jednotek,“ popisuje projekt Šárka Kloučková z Natlandu. Rušno nebude ani za okny – do vnitrobloku



Lysolajský dvůr je právě v prodeji.

osázeného lavičkami a stromy se totiž nedostanou automobily.

Samotné Lysolaje jsou jednou z nejzelenějších městských čtvrtí v Praze. A velmi rychle se dále rozvíjejí. Už dnes se mohou kromě krásné přírody pochlubit také mimořádnou občanskou vybaveností a skvělou dopravní

dostupností. V těsné blízkosti projektu se nachází vše nejpotřebnější – od obchodu s potravinami přes školu až po městský úřad nebo restauraci – a za vším ostatním se obyvatelé pohodlně dostanou městskou hromadnou dopravou. Zastávku mají totiž hned za rohem.

pr

INZERCE V6-1010



LYSOLAJSKÝ DVŮR

Bydlení s respektem k rodině

Komorní projekt
v pražských Lysolajích

Bydlení v Praze
i přírodě

Klidný život
pro celou rodinu

800 350 111



NATLANDRE.CZ

Zlatá vařečka opět ocenila školní kuchařky a kuchaře na Šestce

Další ročník akce Zlatá vařečka se uskutečnil začátkem října v Písecké bráně, kde se sešli kuchařky, kuchaři, hospodáři a hospodářky základních a mateřských škol z Prahy 6, aby se navzájem motivovali a sdíleli své bohaté zkušenosti a recepty.

Školní stravování má v České republice téměř stoletou tradici a denně se ve školních jídelnách stravují téměř dva miliony dětí. Primárním cílem této akce je dát těm, kteří se starají o stravování dětí v mateřských a základních školách, příležitost se potkat, sdílet zkušenosti a hlavně se pobavit.

Letošní ročník se nesl ve znamení podzimu a zadání pro letošní rok byly svačinky a studené pokrmy z podzimních surovin. „Mám velkou radost, že je o tuto akci takový zájem. Považuji totiž za důležité dát těm, kteří se

denně starají o stravování našich dětí najevo, že si jejich práce velice vážíme a víme, že bez jejich nadšení a elánu by to prostě nešlo,“ řekla místostarostka Prahy 6 Mariana Čapková (Praha 6 sobě).

V letošním roce byly za kulinářské výkony při stravování dětí uděleny ceny ve třech kategoriích, bronzové, stříbrné a zlaté a dále byla udělena cena místostarostky Prahy 6 a Cena Státního zdravotního ústavu.

Akci každoročně pořádá městská část Praha 6 pod záštitou místostarostky pro školství Mariany Čapkové. *red*



Foto MC Praha 6, ZK

Nová výstavní hala Muzea MHD ve Střešovicích zná svého stavitele

Novou výstavní halu pro Muzeum MHD ve Střešovicích postaví česká stavební firma OHLA ŽS. Stavba má začít ještě letos a být hotová v roce 2025. V hale budou vystaveny historické autobusy a silniční pracovní vozy.

Vítězem veřejné zakázky pražského Dopravního podniku (DPP) na výstavbu nové výstavní haly pro historické autobusy a silniční pracovní vozidla Muzea MHD ve Střešovicích se stala společnost OHLA ŽS. DPP v těchto dnech se zhotovitelem podepsal smlouvu. Nabídková cena vítěze činila 122,45 milionu korun, což je o 27,55 milionu korun méně, než byla předpokládaná hodnota zakázky. DPP v tendru obdržel nabídky od devíti subjektů. Doba výstavby nové haly je 20 měsíců od předání staveniště.

Nová hala bude sloužit k vystavování historických autobusů a silničních pracovních vozů ze sbírek pražského Muzea MHD, které jsou nyní dočasně odstaveny v chráněných halách v garážích podniku na Klíčově, v Hostivaři a v Řepích. Hala bude dvoupatrová, umístěna na dolním nádvoří vozovny Střešovice a zapuštěna do svahu svažujícího se



Vizualizace Sagasta, 2X



k ulici Na Ořechovce. Svažitému terénu s komplikovaným přístupem je uzpůsoben projekt samotné haly. Nájezd do dolního patra, které bude svým provedením připomínat autobusové garáže, bude proto z ulice Na Ořechovce.

V horním patře bude showroom, který bude sloužit rovněž pro expozici silničních vozidel, jež se však budou v expozici střídát. Kromě toho zde DPP nechá vybudovat prostor pro pořádání přednášek, seminářů či výstav. Nájezd vozidel do horního patra bude naopak z dolního nádvoří vozovny Střešovice. Vstup do nové výstavní haly pro návštěvníky bude pouze z dolního nádvoří vozovny, bezbariérový, a to přímo do horního patra. Do dolního se pak dostanou výtahem, nebo po schodišti.

„Pražské Muzeum MHD je nejnavštěvovanější turistickou atrakcí Prahy 6 a jeho obliba roste. V únoru přivítalo už půlmilióntého

návštěvníka. Čím dříve bude nová hala stát, tím lépe. Právě chybějící autobusy v expozici jsou nejčastěji zmiňovaným požadavkem v průzkumu, který si DPP mezi návštěvníky muzea nechal udělat letos v dubnu. Hromadná doprava je páteří dopravy každého evropského města a technika zase skvělou výpovědí toho, jak daleko jsme během sta let pravidelného provozu autobusů v Praze došli. Zajímavé technické památky v podobě historických autobusů a pracovních vozidel tak brzy dostanou své důstojné místo,“ uvedl náměstek pražského primátora pro oblast dopravy Zdeněk Hřib (Piráti).

„Naši ambicí je stavbu zahájit co nejdříve, nejlépe ještě do konce letošního roku, nicméně vysoutěžený zhotovitel musí předtím dopracovat realizační dokumentaci, zajistit veškerá opatření včetně dopravně-inženýrských a další přípravné kroky,“ řekl Jan Šurovský, technický ředitel DPP – Povrch. *red*

AKROBATICKÝ ROCK 'N' ROLL

4.11.2023



**PODZIMNÍ POHÁR
SOKOLA JINONICE
2023**

Začátek 11:00

**SC ŘEPY
NA CHOBOVĚ 1420/16
PRAHA 6**



Vstupenky
vstupenky.sokoljinonice.cz

 **KOČKA**, spol. s r.o.

PRA
PRA
PRA
PRA
HA
GUE
GA
G

 **TISKDO1000.CZ**



Astrid Garden

žij svůj život v centru Prahy

- byty 1+kk od 5.353.000 Kč
- byty 1+kk až 4+kk od renomovaného studia Bogle Architect
- trendy lokalita pražských Holešovic v ulici U Průhonu
- byty s balkonem, předzahrádkou nebo terasou
- nízkopodlažní bytové domy ve výstavbě
- uzavřený vnitroblok osazený zelení
- energeticky úsporné byty k bydlení i pro investici
- kolárna s myčkou, hobby místnost a sdílená kancelář pro obyvatele Astrid Garden
- parkování v podzemních garážích

**sklep zdarma
k bytu 1+kk
a 2+kk**

+420 722 531 019

**LEXXUS
-NORTON**

astridgarden.cz